

Backup & archive

Offsite back-up behoedt de klanten van KPD Services van dataverlies

Back-ups, en dan in het bijzonder externe back-ups, blijken de beste beveiliging tegen cyberaanvallen. Als een hacker er toch in slaagt om jouw systemen te infiltreren of zelfs te blokkeren, zorgt een *offsite back-up* ervoor dat je snel weer aan de slag kan.

In de bouwsector is dat niet anders. Wanneer KPD Services voor deze bedrijven de infrastructuur verzorgt waarop hun ERP-software BouwOffice moet draaien, dan zorgt het ook meteen voor een veilige back-up. En omdat zo'n back-up te allen tijde teruggezet moet kunnen worden kiest het daarbij voor lokale én externe back-ups. KPD getuigt over hun back-upopstelling voor ultieme databeveiliging.

KPD Services: software en services voor bouwbedrijven

Dat de digitalisering van de processen bij bouwbedrijven een enorme tijd- en productiviteitswinst oplevert, staat als een paal boven water. Al 35 jaar zet het bedrijf **KPD Services** uit Halen zich daarom in voor **de digitalisering van bedrijven uit de bouwsector** - van algemene bouw, renovatie, wegebouw, tot installatie en projectontwikkeling.

Het biedt **ICT-advies en gespecialiseerde tools om het beheer en de opvolging van projecten** te vereenvoudigen. Met de jaren heeft KPD Services

een rijke ervaring opgebouwd - het kent de werking van de bouwsector door en door en begrijpt de noden ervan. Die observatie, aangevuld met studies,





leidde tot de ontwikkeling van verschillende tools die de administratieve en operationele processen op meetbare en duurzame manier verbeteren.

BouwOffice is het sterproduct van KPD. Een volledig modulair opgebouwd pakket dat bestaat uit een combinatie van ERP-oplossingen, met apps en tools voor project- en werfbeheer. "De volledige administratie van het project verloopt correct, binnen één software, vanaf het importeren van de meetstaat tot en met het opleveren van het project", verzekert **Catherine Gressens, CEO van KPD.**



BouwOffice: software die voor elk bouwbedrijf past

En het is vooral de inhoudelijke rijkdom van BouwOffice die deze software onderscheidt van andere ERP-oplossingen: de uitgebreide functies en veelheid aan details maken dat BouwOffice bij elk bedrijf past. "Tijdens demo's blijkt dat we met die mogelijkheden van BouwOffice altijd wel een methode vinden om een proces bij een klant te automatiseren", bevestigt ir. Marc Goossens, gedelegeerd bestuurder bij KPD.

"Ook bedrijven die nog helemaal niet geïnformatiseerd zijn of die nog in hun 'eilandjes' werken kunnen wij gemakkelijk helpen met het stroomlijnen van hun bedrijfsprocessen", vult Catherine aan. Klanten kunnen kiezen of ze onmiddellijk gaan voor een volledige implementatie, of gefaseerd. Een investering met een groot

rendement: met de software kan het bedrijf de winsten bewaken, doordat het zijn processen nauwgezet kan opvolgen, met meer rendement als resultaat.

Digitale kostprijsberekening: een hele stap vooruit

De digitalisering van de processen betekent inderdaad een enorm voordeel, zo getuigt Catherine Gressens, CEO. "Heel wat bouwbedrijven krijgen te horen dat Microsoft Excel de ideale tool is voor kostprijsberekening. Dat klopt voor kleine bouwbedrijven. Zodra er echter meerdere calculatoren in één bedrijf werken, blijkt de spreadsheettoepassing van Microsoft té beperkt.

Nacalculatie of vorderingen maken is geen pretje in Excel. Nog een ander groot nadeel? De kans op fouten en dataverlies is in Excel erg groot omdat er met verschillende bestanden en verschillende versies gewerkt wordt. Een modern bouwbedrijf kiest daarom voor een professioneel calculatieprogramma."

Een tool zoals BouwOffice is dan ook ideaal: het voorkomt fouten en maakt de opvolging veel gemakkelijker: **"Alle administratie – van voorcalculatie tot oplevering – verloopt binnen één systeem.** Medewerkers met diverse functies kunnen er allemaal hun ding doen. Voor projectbeheer op de werf zijn er de nodige apps en mobiele tools. Zelfs de prestaties van de mensen op de werf zijn eenvoudig te koppelen. Dat is nagenoeg onmogelijk in Excel", aldus Catherine.



Dienstverlening maakt van KPD een one-point shopping

KPD levert echter niet alleen software, het is ook een dienstverlener voor de bouwsector. Het **implementeert de software, zorgt voor de nodige infrastructuur en verzorgt de noden van de klanten van A tot Z - van presales tot architectuur, tot implementatie en support.** Want vele klanten hebben graag een one-point shopping, zodat ze niet alleen voor de software maar ook voor de rest van de IT-infrastructuur één vaste partner hebben.

Daarom werkt KPD samen met partners voor andere diensten, o.a. met Combella. Gedelegeerd bestuurder ir. Marc Goossens legt uit: "Sinds enkele jaren focussen we zeer sterk op partnerships. Als je met een gekende partner zoals Combella kan samenwerken om een bedrijf te digitaliseren, dan verloopt het implementatieproces veel vlotter, waardoor de kosten voor de klant ook beperkt gehouden kunnen worden. Je hoeft het 'warm water' niet telkens opnieuw uit te vinden..."

KPD heeft cybersecurity hoog in het vaandel staan

KPD hecht veel belang aan beveiliging. "Beveiliging is een kat-en-muis spel. Als je vandaag een goed rapport zou krijgen op je security, wil dat niet zeggen dat dat morgen nog het geval is. Cybersecurity is een ernstige zaak, dat is niet iets dat je er eventjes tussendoor neemt, 'tussen de soep en de patatten'", beklemtoont **Ivan Henderix, system engineer en verantwoordelijke technische dienst.**

"Cybersecurity staat bij ons hoog in het vaandel. Daarom laten wij ons omringen door de expertise van Combella en Veeam voor onze cloud back-ups."

"Dat is waarom wij ons laten omringen en bijstaan door experts. Voor de back-ups rekenen wij op de expertise van Combella en Veeam. Andere punten van aandacht zijn onze firewalls waarvan wij de configuratie elke dag opvolgen. Ook het Microsoft platform zorgt voor bescherming, o.a. doordat de Advanced Threat Protection alle mails en bijlagen scant", aldus Ivan.

Offsite back-up (externe cloud back-ups) een noodzaak

Beveiliging en back-up behoort ook tot de diensten die KPD voor zijn klanten verzorgt. KPD Services beheert namelijk de data van haar BouwOffice-gebruikers niet centraal: de data blijven op de servers van de klant zelf staan. En dus is **een goede back-up bij de klant een onontbeerlijk deel van de dienstverlening van KPD.**



Oorspronkelijk implementeerde KPD daarvoor enkel een back-up systeem van Veeam op de eigen servers van de klant. Waarom toen al de keuze voor **Veeam? "Een dikke 10 jaar geleden is de server**



virtualisatie algemeen doorgebroken. Veeam werd al snel marktleider in het back-uppen van virtuele servers (VM's). Andere makers van traditionele back-up software hadden vaak moeite om met succes de omschakeling te maken. Wij hebben er diverse getest en uitgeprobeerd, maar Veeam was duidelijk de **winnaar op het gebied van de mogelijkheden en betrouwbaarheid**", legt Ivan uit.

De noodzaak voor cloud-backup drong zich echter steeds meer op. Want hoe goed ook de back-up is die je in je eigen lokalen hebt staan, er kunnen zich nog altijd gevallen voordoen zoals brand, diefstal of ransomware waardoor die back-up beschadigd wordt. En dan ben je toch nog alles kwijt. Je hebt een externe back-up nodig. Die kan je uiteraard manueel maken, op harde schijven die 's avonds door mensen mee naar huis genomen worden. Maar er is al eens iemand ziek, of het is verlof, en dan wordt het vergeten - en je zal zien dat juist dan zich een calamiteit voordoet. Een automatische back-up in de cloud is dus de aangewezen oplossing.

Data zijn niet alleen beveiligd maar blijven ook privé

Ivan Henderix licht toe welke configuratie KPD gebruikt voor de back-ups: "Wij maken gebruik van Veeam software om de on-site back-up van de klant te regelen - in hun eigen lokalen dus. Die back-up blijft primair. Van de data van de laatste 5 tot 10 dagen wordt een back-up gemaakt naar de cloud. Als er zich echt een grote calamiteit voordoet bij de klant -en dat moet geen ransomware of cryptolocker zijn, dat kan evengoed brand of andere zijn- dan heeft het geen zin om maanden terug te gaan".

En Ivan spreekt uit ervaring: toen een van de klanten getroffen werd door ransomware, was ook de lokale backup geraakt. Gelukkig konden de data vanuit de offsite back-up hersteld worden.

Erg belangrijk vindt Ivan dat bij dit systeem van on-site en offsite back-up in de cloud **alle gegevens privaat blijven**. Meer nog: KPD laat het contract met Combella door de klant zelf ondertekenen. Zo is en blijft hij de officiële eigenaar van zijn data - KPD doet enkel de begeleiding en het beheer, de opvolging en monitoring. "Er komt geen bit in onze handen", zo verzekert Ivan.

Offsite back-up als disaster recovery

Zeg echter nooit nooit. En je moet altijd op het ergste voorbereid zijn. KPD heeft zelf dan ook een stappenplan ontwikkeld voor disaster recovery. Ivan legt uit: "Eerst wordt er gekeken of de lokale back-ups ook effectief geraakt zijn. Wij hebben voorafgaand al wel extra stappen uitgewerkt om de back-ups zoveel mogelijk te isoleren, voor zover mogelijk, van het gewone netwerk.

We zetten ook volledig andere paswoorden op die back-ups, die voor geen andere zaken gebruikt worden". Want een wachtwoord dat identiek is voor alle diensten waarvan een bedrijf gebruik maakt, is een van de zwakke punten die een aanval met ransomware mogelijk maken.





"Bij een calamiteit moet je kunnen rekenen op de offsite back-up. En dan moet er eerst een nieuwe back-up server komen on-site, om daar alle zaken van Combella te restoren vanuit de cloud. Als het om enorm veel data gaat, terrabytes bijvoorbeeld, dan kunnen we eventueel Combella contacteren om dit plaatselijk te restoren."

Veeam Cloud Connect bij Combella: transparante prijsberekening

Veeam Cloud Connect offsite back-up Toen KPD op zoek ging naar



een partner die de Veeam Cloud Connect-diensten kon aanbieden, was de transparantie van Combella de doorslaggevende factor. Ivan Henderix: "Je kan die diensten heel snel buiten de landgrenzen vinden. Maar Combella sprong er voor ons toch bovenuit.

Om te beginnen omdat zij een goede naam hebben in hun andere hostingdiensten - wij kennen hen al van andere producten en de knowhow die zij daarin hebben, zoals domeinnaamregistraties en webservers. Nog een factor was de vlotte en Nederlandstalige support. Bij andere aanbieders zijn het meestal Engelstalige helpdesks, **bij Combella word je in het Nederlands op professionele manier geholpen.**

Het belangrijkste is echter de transparantie, ook in de prijzen. **Je kan een simulatie maken op de website:** je geeft aan hoeveel storage je nodig hebt, hoeveel VM's, en je krijgt meteen de prijs voorgesteld. Je kan zelfs je klanten ernaar verwijzen".

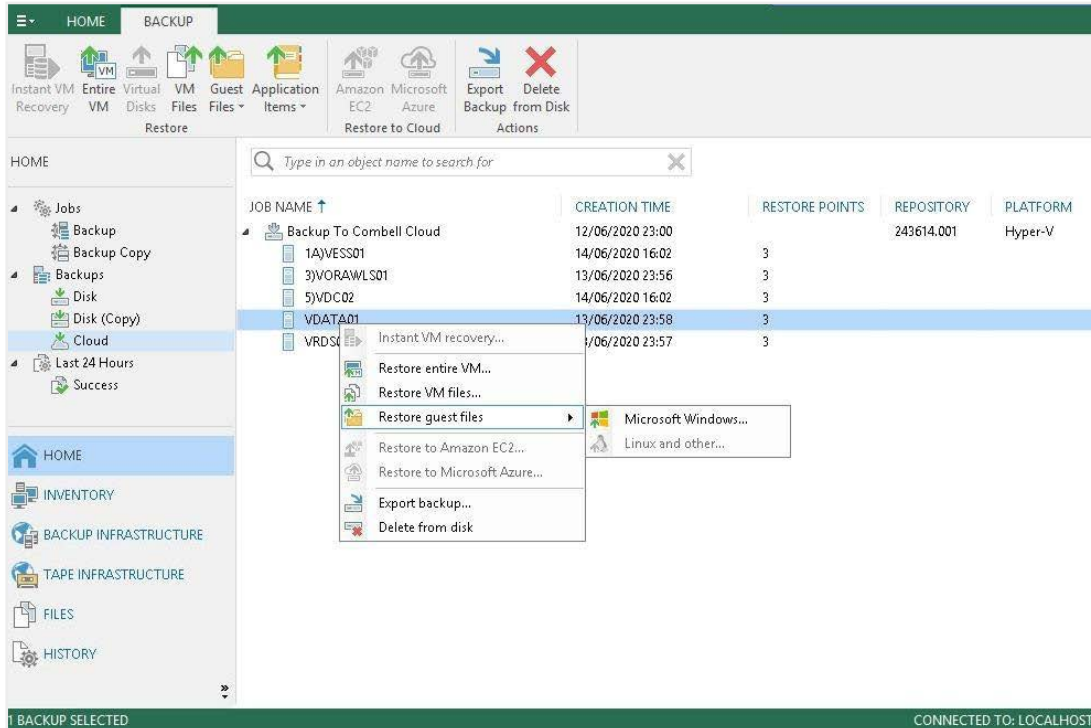
"De transparantie, gekoppeld aan de Nederlandstalige helpdesk en degelijke, goede support, dat is wat Combella voor ons de logische keuze maakt als partner voor Veeam Cloud Connect"

Ivan Henderix

Veeam Cloud Connect: accelerator en handige console

Maar waarom koos KPD Services voor Veeam Cloud Connect voor haar offsite back-up? Toch niet enkel omdat het al werkte met Veeam voor de off-site back-up? "Nee hoor, wij onderzochten verschillende aanbieders van cloud-backup, o.a Microsoft Azure. Maar uiteindelijk kwamen we ook voor cloud back-up terecht bij Veeam. " Veeam Cloud Connect is een aanvulling op de on site back-up, een optie om de back-ups die al aanwezig zijn op eigen back-up servers, automatisch te repliceren naar de cloud, zodat je nog een extra kopie veilig buitenshuis hebt staan.

En het is handig meegenomen dat KPD Services voor de klant nu de beide soorten back-up (on site en cloud) via één Veeam-controlepaneel kan bedienen, waar de verschillende back-up opties verwerkt zijn, zowel NAS als Cloud. Dit controlepaneel zorgt voor een grote transparantie, want je hebt slechts één tool nodig voor alle back-ups, waar je alles kan instellen en opvolgen.



Bovendien is Veeam vrij **sterk in de controle van de kwaliteit van de back-up**. "Wanneer je de melding krijgt dat de back-up gelukt is, dan mag je op je twee oren slapen dat dat inderdaad het geval is. Veeam heeft op dat gebied een heel goede naam", aldus Ivan. Omgekeerd heeft Ivan de console zo geconfigureerd dat er een melding naar KPD én de klant gestuurd wordt, wanneer er iets schort aan de back-up. "Wij kijken weliswaar na wat er aan de hand is, maar zo weet de klant ook dat hij iets aan zijn on-site back-ups moet doen".

Maar er waren meer redenen om voor Veeam bij Combella te kiezen. "De Enterprise versie van Veeam Cloud Connect bevat ook **een WAN accelerator. Die kan een back-up tot 10 keer versnellen**. Als je Combella ervan verwittigt, schakelen ze dit ook in op je abonnement, zonder meerkost!" En als extraatje zit

er in de Veeam-licentie vaak naast replicatie ook **Veeam One**: een complete monitoring en analyseoplossing voor je back-up, virtuele en fysieke omgevingen. Zo ben je altijd op de hoogte van de kwaliteit van je back-ups. Het moet je maar overkomen dat je door een ramp getroffen wordt, en je back-up corrupt is!

Simpele set-up met wachtwoord

De toevoeging van Veeam Cloud Connect als extra offsite back-up verliep heel vlot. Ivan vertelt: "Eerst hebben wij Veeam Cloud Connect uitgetest op ons eigen IT-systeem. Wij hadden al een prijssimulatie kunnen maken via [de calculator op de Combella website](#). Daar moet je heus geen speciale kennis voor hebben, je moet gewoon weten wat je ongeveer nodig hebt - de benodigde storage, het aantal VM's.



Je krijgt onmiddellijk de prijs die je maandelijks moet betalen. Die leek ons vrij aanvaardbaar, en wij hebben erop ingetekend.

Ook de setup was simpel: je krijgt een inlog en wachtwoord, waarmee je de connectie moet maken in je eigen lokale (on-premises) Veeam-applicatie. En je krijgt een extra cloud repository toegewezen. Je moet dus geen extra cursus volgen of veel studiewerk verrichten: het wijst zichzelf volledig uit."

"En sindsdien bieden wij het aan de klanten aan, als optie" vervolgt Ivan. "Zo kunnen zij hun data volledig geautomatiseerd buitenshuis veiligstellen, en hebben zij er geen omkijken naar. Als het brandt of bij andere calamiteit, bij ransomware, blijven hun data ongeschonden".

Oosterweel vertrouwt op KPD Services, Veeam en Combella

Recent mocht KPD Services zelfs de IT-oplossing ontwerpen voor de Oosterweelwerken, het grote project rond de Antwerpse Ring. Dat houdt een collaboratieplatform in voor de verschillende aannemers. Ook voor het veiligstellen van de data van deze omgeving werd gekozen voor Veeam software bij Combella.

"De transparantie, gekoppeld aan de Nederlandstalige helpdesk en degelijke, goede support, dat is wat Combella voor ons de logische keuze maakt als partner voor Veeam Cloud Connect."

Contacteer Combella



info@combella.com



www.combella.com



0800-8-5678

